

Инструкция по замене шлейфа в приборной панели BMW E38, E39 и E53

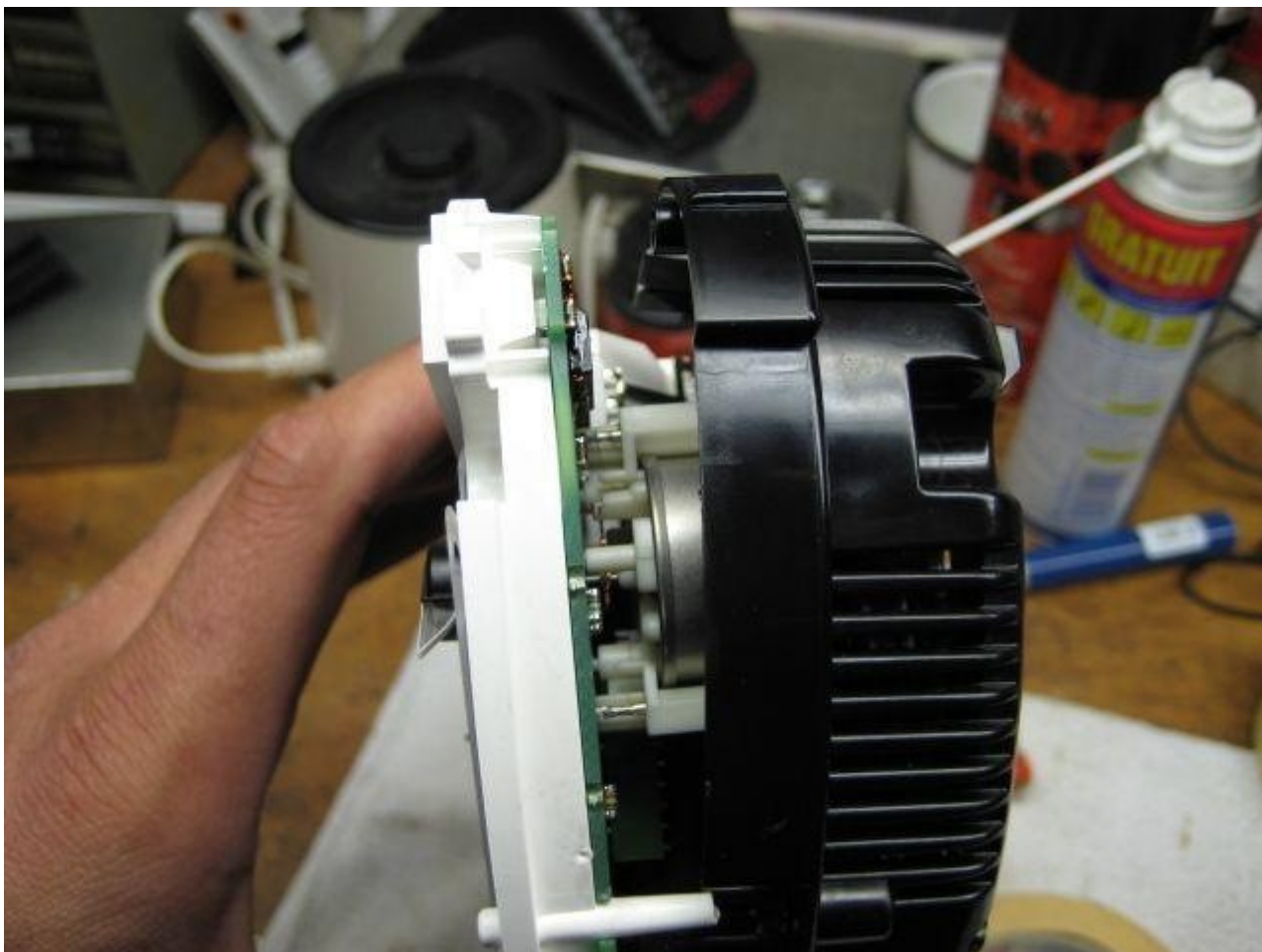
1. Снять приборную панель с автомобиля. Если Вы когда – либо разбирали панель со снятием стрелок – можете смело разбирать по Вашему усмотрению, если нет – настоятельно рекомендуем следовать данному руководству, стрелки ни в коем случае не снимать.
2. Снять переднюю крышку с панели, для этого надо сначала открыть защелки, а потом разделить панель приборов на две части.



3. Удалить болты с панели



Убрать заднюю крышку.



4. Вам необходимо сверло 5-5,5 мм, при помощи него нужно просверлить отверстия в лицевом пластике панели (после сборки этого видно не будет), отверстия необходимы, чтобы добраться до крепежных винтов, при сверлении аккуратно отгибайте накладку с надписями.

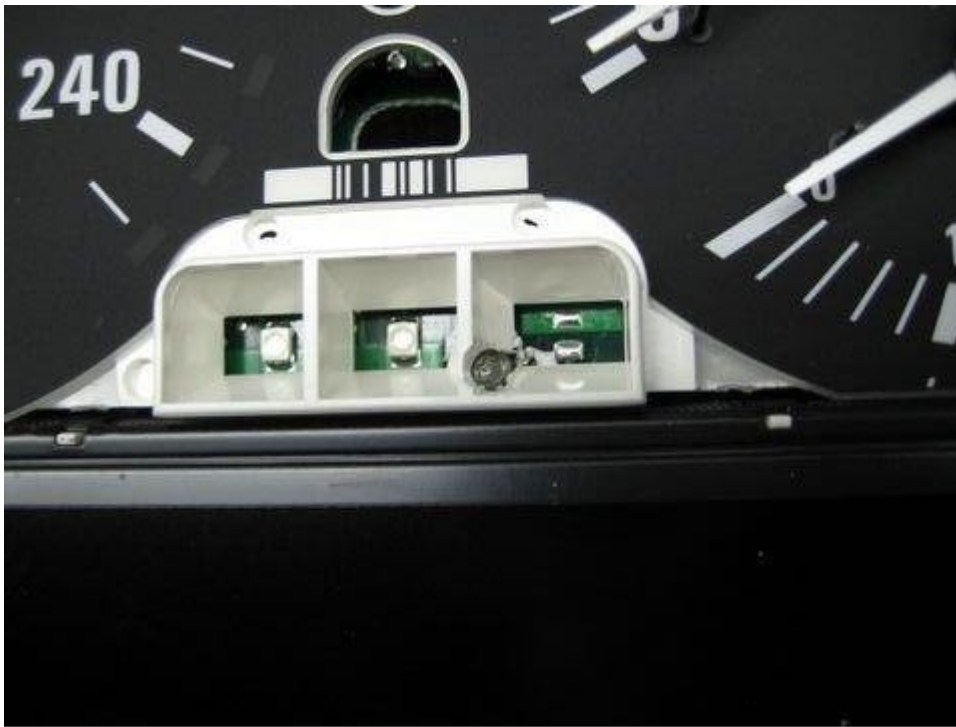
Первое — под указателем топлива



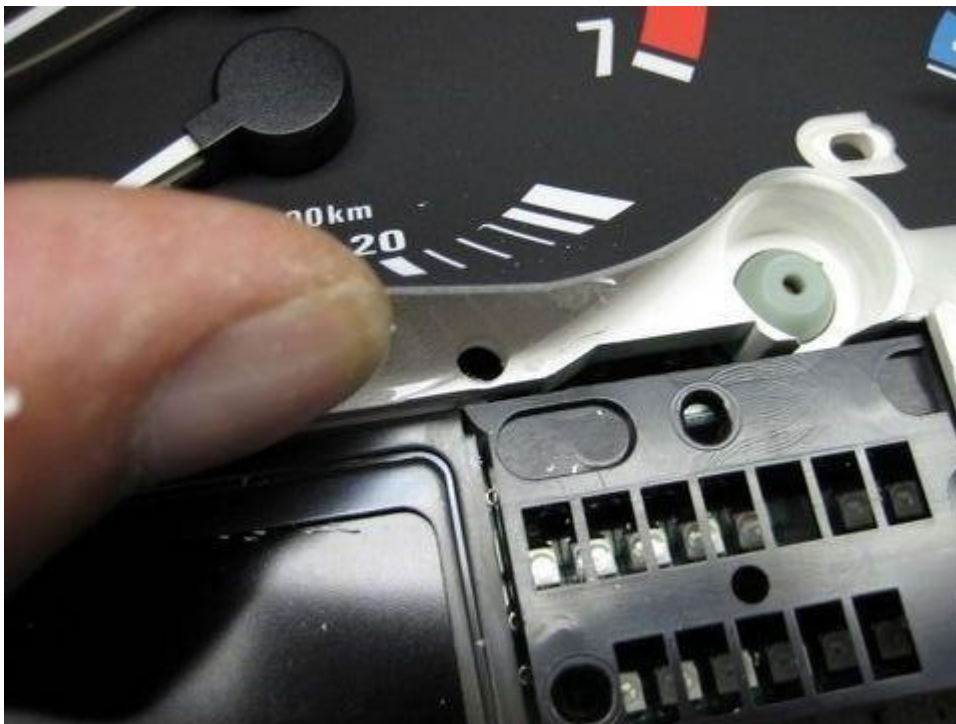
Второе — под спидометром.



Третье — между диодами.

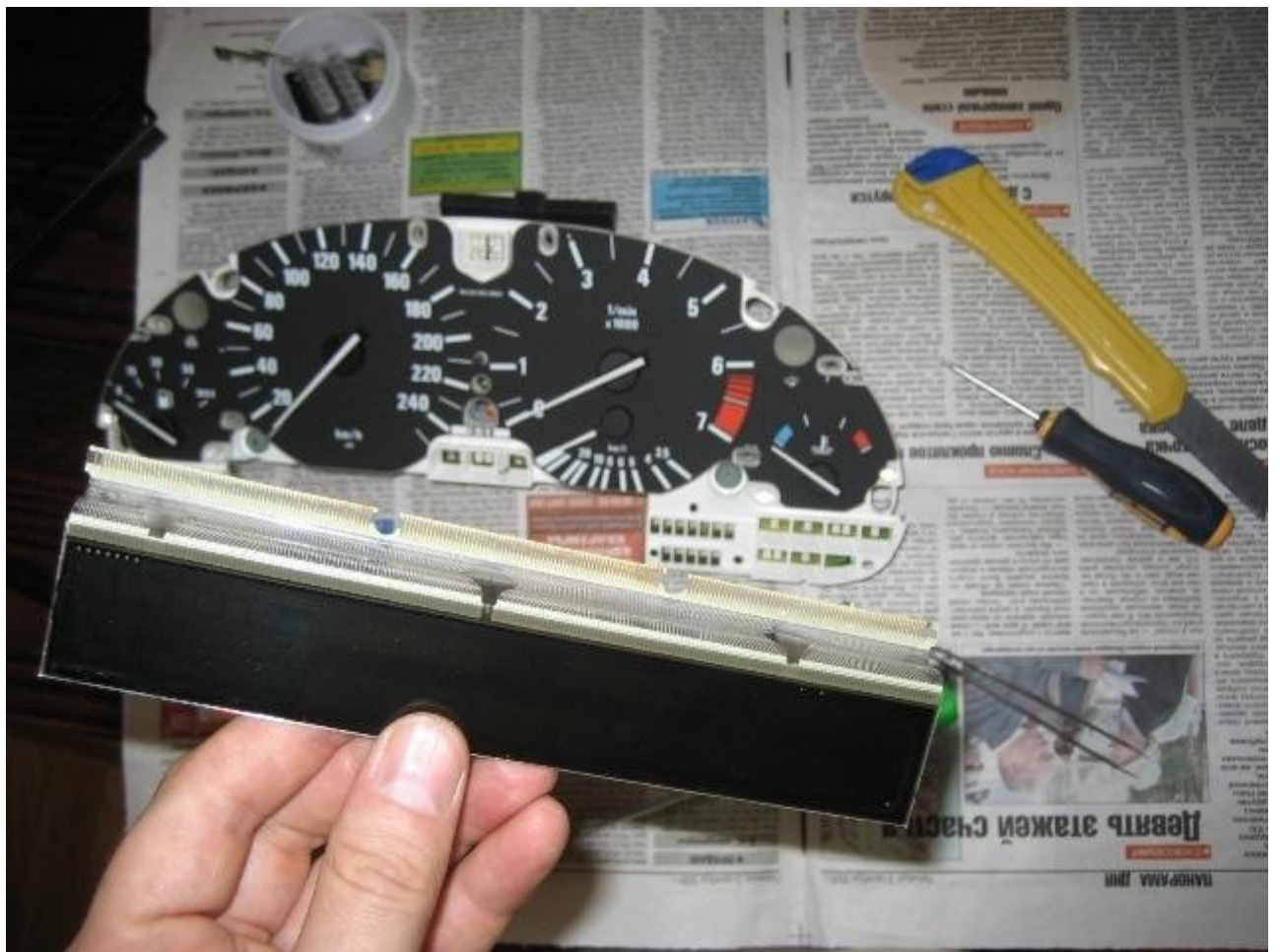


Четвертое — под указателем топлива.



5. Выкрутить винты через отверстия.

6. Удалить аккуратно старый шлейф.





7. Очень осторожно очистить контакты (как вариант – кредитной картой), обезжирить спиртом.

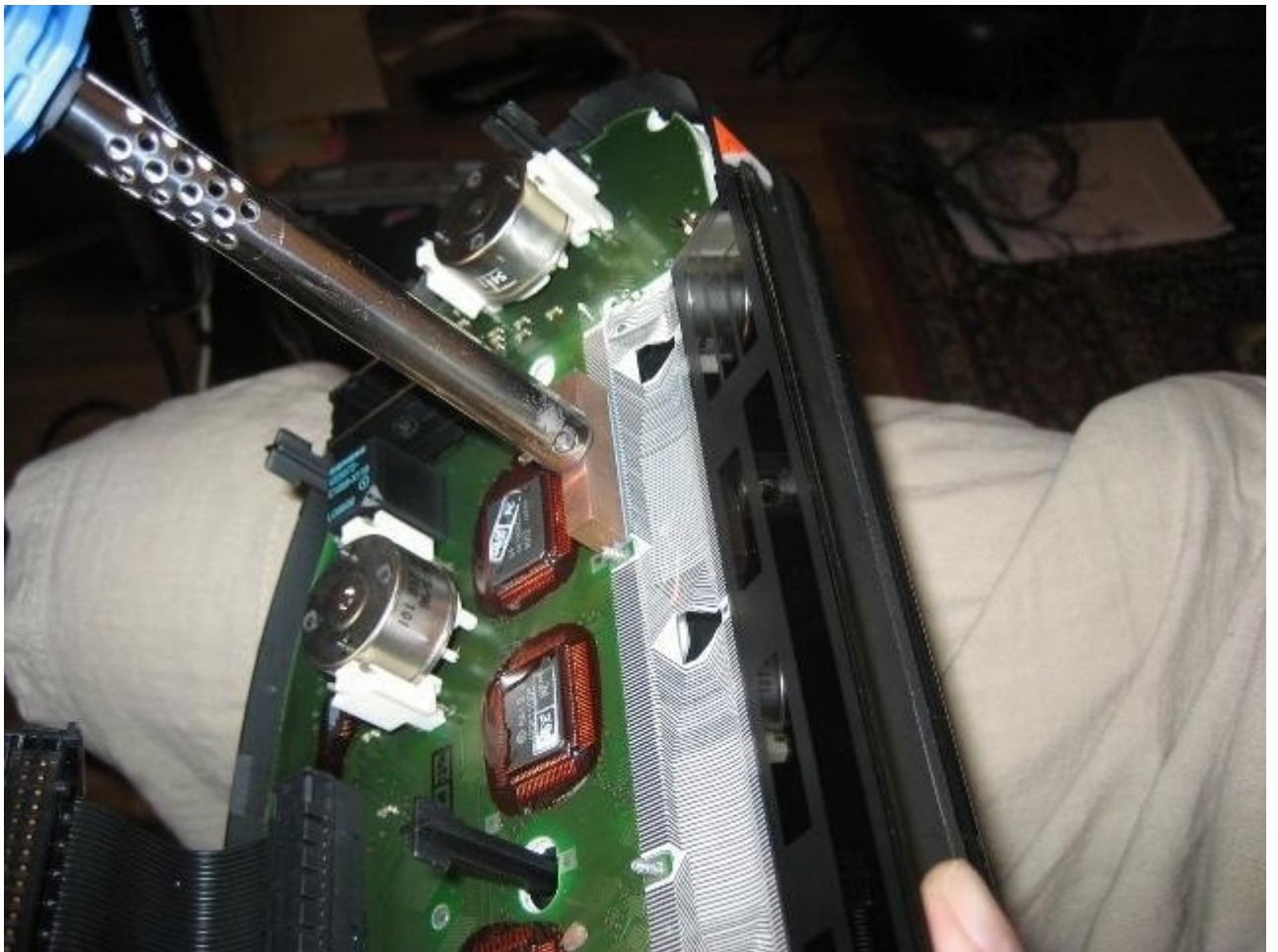
Сначала приклейте шлейф к экрану, используйте для этого паяльник с Т-образной насадкой, либо другой подходящий нагреватель. Греть надо не более 10 секунд при температуре 200-250 гр. по Цельсию, иначе можно деформировать шлейф. Давление на шлейф при нагреве – 2,5-3 кг. Будьте внимательны при совмещении контактов.

Вторым шагом приклейте шлейф к печатной плате, также при помощи нагрева с прижиманием.

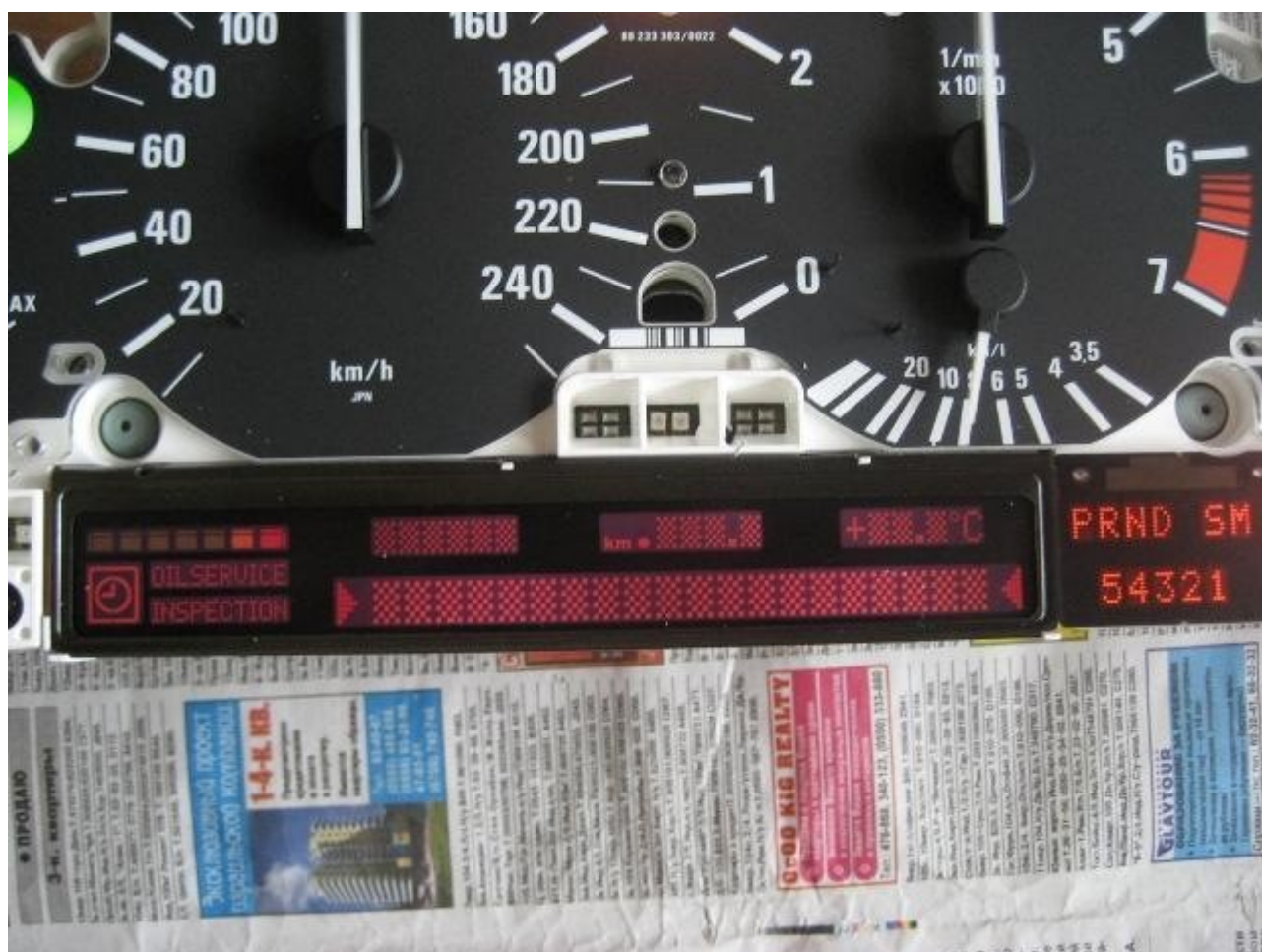








Проверить результат, не устанавливая панель приборов обратно в автомобиль, можно при помощи подачи питания к панели прибора и включения тест-режима.



Если результат работы неудовлетворительный – повторите операцию прогрева с прижимом шлейфа.