

Инструкция по установке Ремкомплекта DISA BMW

http://vk.com/vanos_bmw

Для установки Вам понадобятся следующие инструменты:

Ключ (или головка) Тогх для снятия блока DISA BMW
Маленькая плоская отвертка Шестигранник (для
закручивания стержня) Малые пассатижи (или бокорезы).



Состав комплекта:

- 1 Алюминиевая лопатка
- 1 Алюминиевый коленчатый рычаг
- 1 Стержень
- 1 Силиконовое уплотнительное кольцо

Снимите блок DISA BMW.

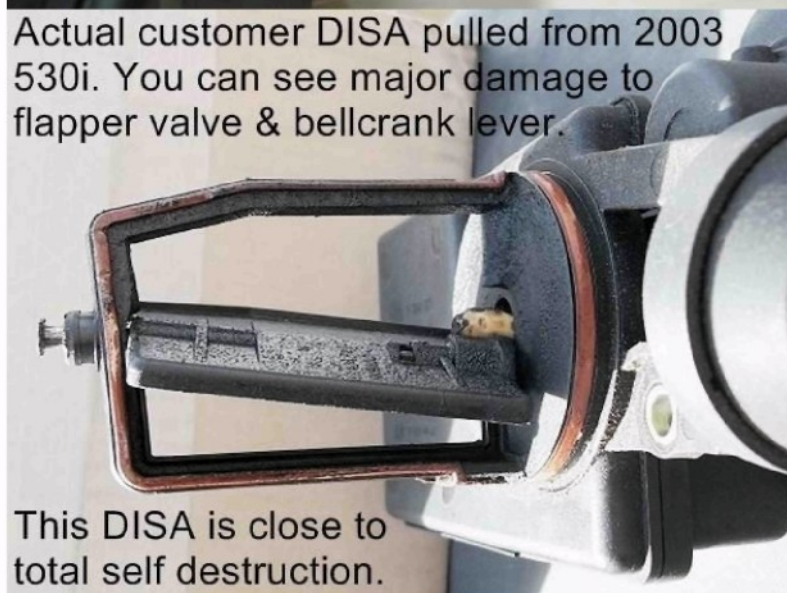
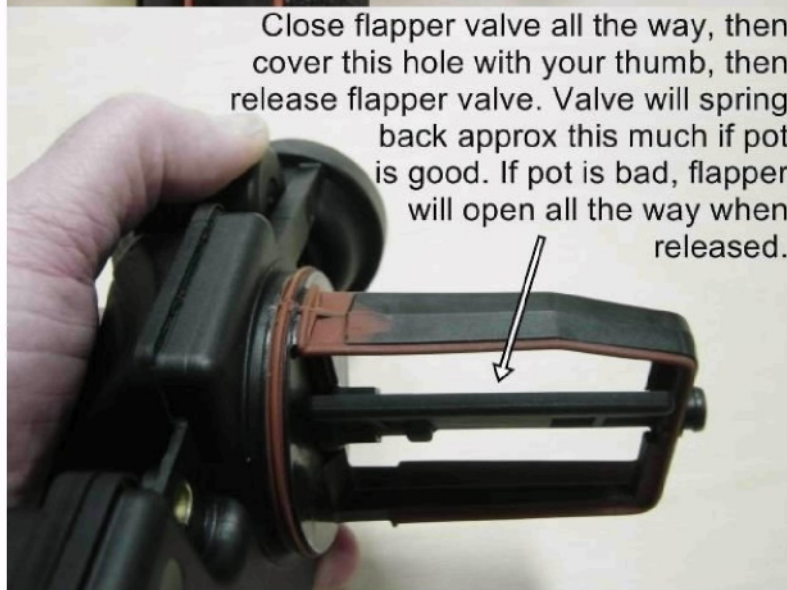
Для этого отсоедините разъем.

Открутите два винта крепления блока к двигателю (на некоторых двигателях три болта).

Потяните на себя блок DISA BMW, если блок не выходит сразу, его нужно немного расшатать, и он снимется.

Осмотрите впускной коллектор на предмет отсутствия отвалившихся частей.

**НЕ ЗАВОДИТЕ ДВИГАТЕЛЬ БЕЗ
БЛОКА DISA BMW.**



Перед началом установки комплекта необходимо убедиться, что вакуумный клапан DISA BMW банк находится в хорошем рабочем состоянии.

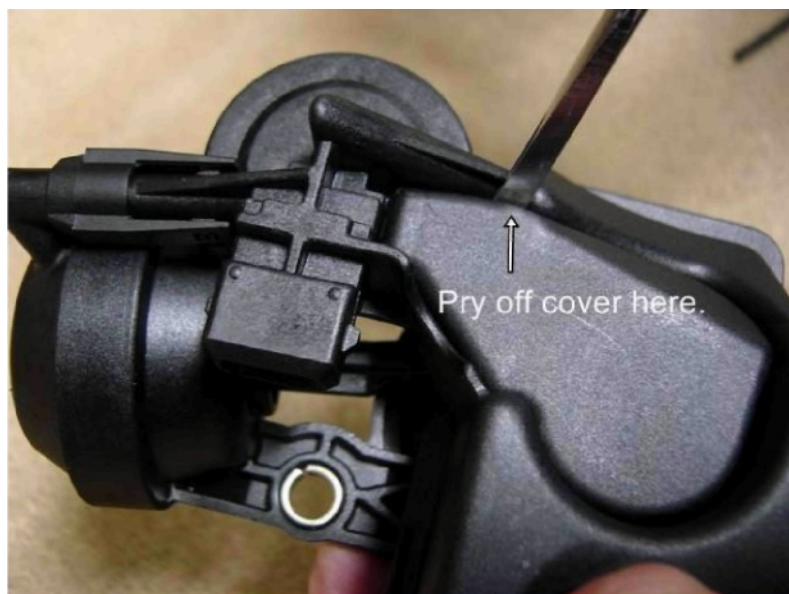
Поломка этого элемента достаточно редка, но она имеет место быть.

Для проверки вакуумного клапана: Поверните лопасть (если она еще имеет связь с коленчатым рычагом). Закройте отверстие клапана пальцем.

Отпустите лопасть если клапан работоспособен то лопасть немного отклонится (приблизительно как на фото)

И вы ощутите пальцем присасывающий эффект. Если же клапан не исправен то лопасть сразу вернется в первоначально положение, никакого присасывания пальца не произойдет.

В редких случаях при критическом износе лопасть могла отделиться от коленчатого рычага и искривить раму, в таком случае рекомендуется заменить блок на новый.



Установка начинается с удаления крышки привода. Используйте маленькую плоскую отвертку.



Снимите фиксирующую шайбу, поддев её отверткой, чередуйте поддевания с разных сторон, с тем **чтобы сохранить шайбу в целостности.**



После удаления фиксирующей шайбы, отсоедините привод вакуумного клапана от коленчатого рычага, поддев его отверткой.



Извлеките коленчатый рычаг, для этого можно использовать подходящий шуруп.



Удалите верхний направляющий штифт. Он сидит достаточно глубоко на одном уровне с рамой. Для его снятия можно вставить отвертку между лопастью и рамой, слегка приподняв раму (следите за тем чтобы не повредить раму, чрезмерные усилия не допустимы). После снятия нагрузки штифт приподнимется над поверхностью рамы и его можно будет удалить.



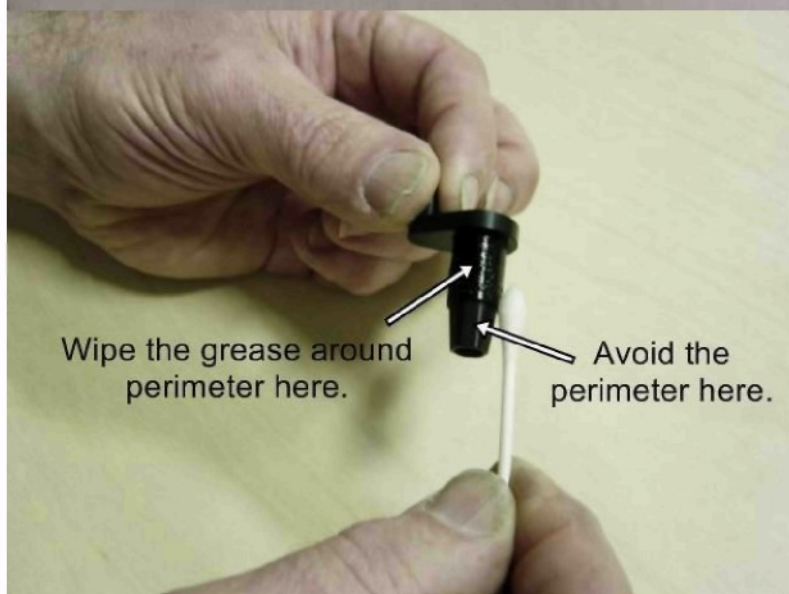
Фото приподнятого штифта.



Используйте пассатижи или отвертку для удаления направляющего штифта.



Порядок сборки.



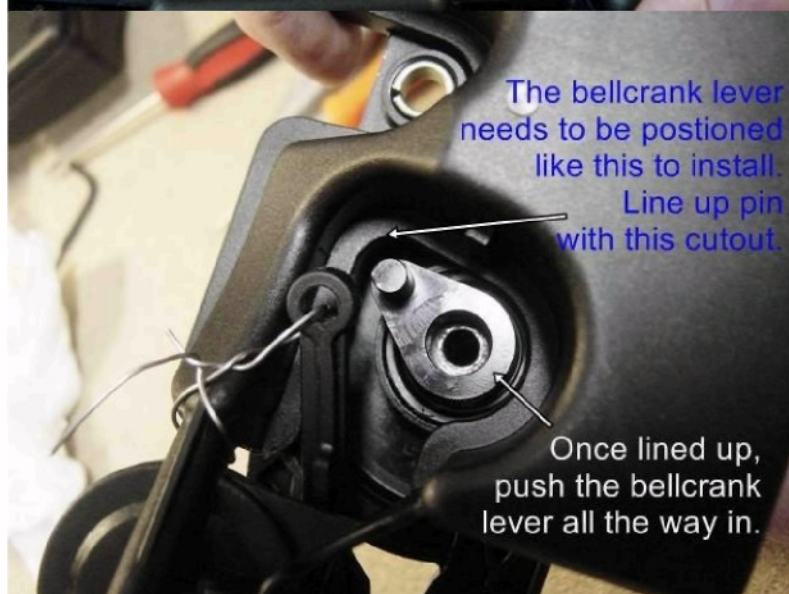
Мы рекомендуем нанести консистентную смазку на поверхность рычага, испытывающего трение.
НЕ наносите смазку на контактную поверхность. Она должна оставаться чистой для лучшего сцепления.



Положение коленчатого рычага при установке.



Установите лопасть на место как показано на рисунке.



Проверьте положение коленчатого рычага, убедитесь, что лопасть установлена в открытом положении, соедините коленчатый рычаг и лопасть между собой.



Hold the flapper closed while tightening the screw.



Use a 7mm socket or something similar to push new retaining clip onto lever. Do not push too far. Vacuum pot lever should have a little verticle free play.

This lever should have a little verticle free play.



New clip installed.

Соедините стержнем коленчатый рычаг и лопасть. Придерживайте лопасть рукой, чтобы исключить нагрузку на раму при закручивании. Рекомендуется нанести фиксатор резьбы на резьбу стержня для более надежной фиксации.

Наденьте привод вакуумного клапана на коленчатый рычаг. Проверьте работоспособность поворотом лопасти. **Наденьте фиксирующую шайбу!** Эксплуатация без фиксирующей шайбы НЕ рекомендуется в связи с возможностью соскальзывания привода вакуумного клапана с коленчатого рычага. Для правильной установки фиксирующей шайбы рекомендуется использовать круглую оправку (например гаечную головку).

Проверьте еще раз работоспособность блока DISA BMW. Лопатка должна двигаться свободно и легко возвращаться в первоначальное положение.



Установите защитную крышку на место.

При желании, замените старое уплотнительное кольцо на новое. Перед установкой нового удалите остатки старого кольца.



Установите блок DISA BMW в корпус двигателя, затяните фиксирующие винты и наденьте электрический разъем.